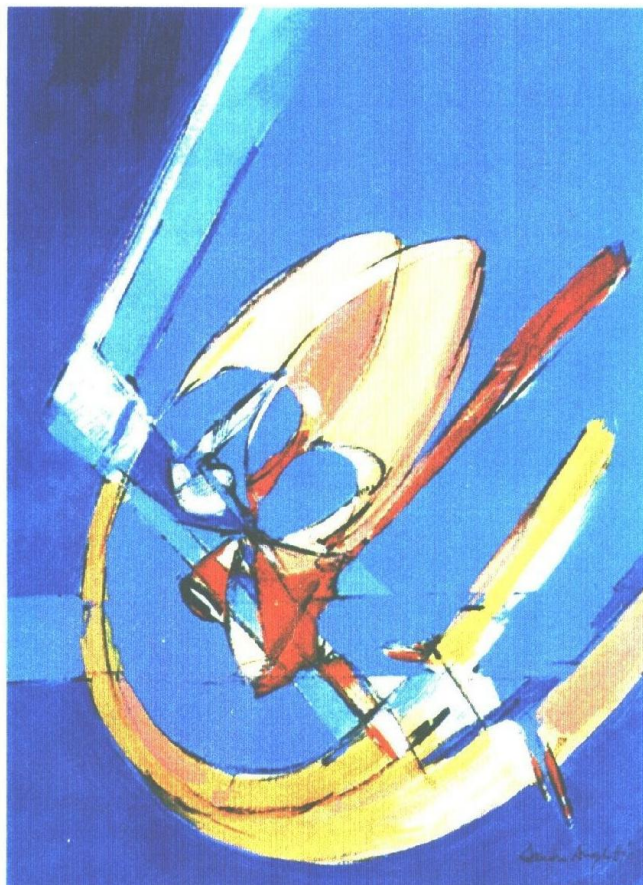


# CLUB NAUTICO FOCE MAGRA



## 33° TROFEO FOCE MAGRA

**RISERVATO ALLE CLASSI ORC, IRC, TAV, J 24**

# 15 SETTEMBRE 2013

REGATA VALIDA PER LA

**“GRADUATORIA ASSOLUTA DI ECCELLENZA”**

**PER LO YACHT E ARMATORE 2013**

PER LE ISCRIZIONI RIVOLGERSI AL CLUB NAUTICO FOCE MAGRA  
VIA POGGIO SCAFA, 16 – AMEGLIA (SP) TEL/FAX 0187/64673  
CELL. 335/5911559 – 349/7774058  
[CLUBNAUTICOFOCEMAGRA@LIBERO.IT](mailto:CLUBNAUTICOFOCEMAGRA@LIBERO.IT)  
[WWW.ANTICACOMPAGNIADELLAVELA.IT](http://WWW.ANTICACOMPAGNIADELLAVELA.IT)



# 33° TROFEO FOCE MAGRA

## 15 SETTEMBRE 2013



### BANDO DI REGATA

La Regata fa parte della  
"Graduatoria d'eccellenza"  
per lo yacht e l'armatore 2013  
organizzata in collaborazione col  
Comitato Circoli Velici del Golfo della Spezia

#### 1 Organizzazione

La Regata è organizzata dal Club Nautico Foce Magra – circolo velico dilettantistico, nel Calendario Regate 2013 e in collaborazione con il Comitato Circoli Velici del Golfo della Spezia.

#### 2 Programma

La Regata avrà luogo il giorno:  
15 Settembre 2013, partenza ore 12:00 nelle acque antistanti la foce del Magra .In caso di maltempo la Regata verrà rimandata al 06 Ottobre 2013 ore 12:00.

#### 3 Località

Lo specchio acqueo antistante il litorale fra Marinella e la foce del Magra.

#### 4 Ammissione

La Regata è aperta agli yachts delle Classi ORC, IRC,TAV (purché superiori a m.6,50), J 24; per poter correre in classe distinta dovranno raggiungere le 5 iscrizioni.

Se la classe J24 non raggiungesse i 5 concorrenti sarà iscritta nella classe TAV.

Per potersi iscrivere alla TAV è necessario che gli yachts non siano stati stazzati ( IRC e/o ORC ) nell'ultimo anno.

#### 5 Regolamenti

La regata sarà disputata applicando:

- il Regolamento ISAF 2013-2016 con le norme integrative della FIV;
- i Regolamenti di classe;
- il presente Bando di Regata;
- le istruzioni di regata e le successive eventuali variazioni che verranno notificate. La partecipazione è aperta a tutte le imbarcazioni ed equipaggi in regola con le disposizioni federali. Per la categoria TAV é necessario compilare e firmare ( per le imbarcazioni non ancora censite ) l'autocertificazione che é disponibile sul sito del Comitato ([www.ccvgspezia.it](http://www.ccvgspezia.it)) o su Acquadimare.

#### 6 Pubblicità

La barca e il suo equipaggio devono attenersi all'Appendice " G ".

#### 7 Percorsi e sistemi di partenza

Saranno indicati nelle istruzioni di regata.

#### 8 Iscrizioni

Le imbarcazioni si dovranno iscrivere presso la Segreteria del Club Nautico Foce Magra **entro le ore 18,30 del sabato precedente la regata.** Al momento dell'iscrizione dovranno essere tassativamente presentate le **Liste Equipaggio comprensive della fotocopia della tessera FIV di tutti i componenti l'equipaggio.**

#### 9 Istruzioni di regata

Le istruzioni di regata saranno a disposizione dei concorrenti presso la segreteria dello Yachting Club Foce Magra al momento dell'iscrizione.

#### 10 Quote di iscrizione

€ 40,00 per gli yachts di l.f.t. superiore ai 10 mt.  
€ 30,00 per gli yachts di l.f.t. di e inferiore ai 10 mt.  
€ 20,00 per gli yachts di l.f.t. inferiore agli 8 mt.

#### 11 Premiazione

Per il 33° Trofeo Foce Magra la premiazione si effettuerà presso la sede del Circolo Nautico Foce Magra il giorno 15/09/2013 alle ore 19:00. Dopo la premiazione sarà offerto a tutti i regatanti un buffet e una spaghetata.

#### 12 Controlli

Durante le manifestazioni potranno essere effettuati controlli circa le dotazioni da parte del Comitato di Regata.

## CLUB NAUTICO FOCE MAGRA



VIA POGGIO SCAFA 16 LOC. RIPA VERDE – AMEGLIA (SP)  
TEL E FAX 0187/64673  
CELL.335/5911559 - 349/7774058